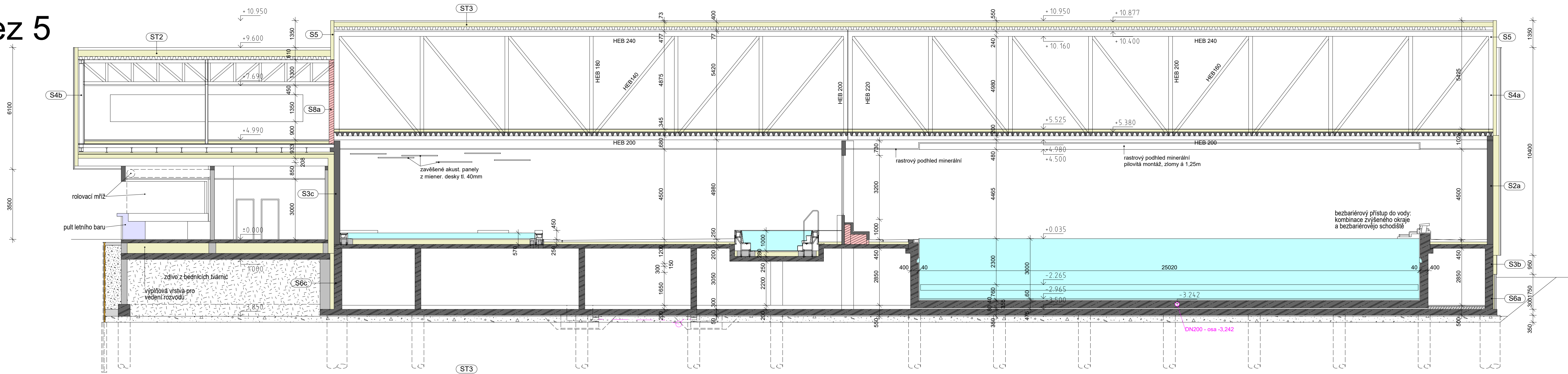
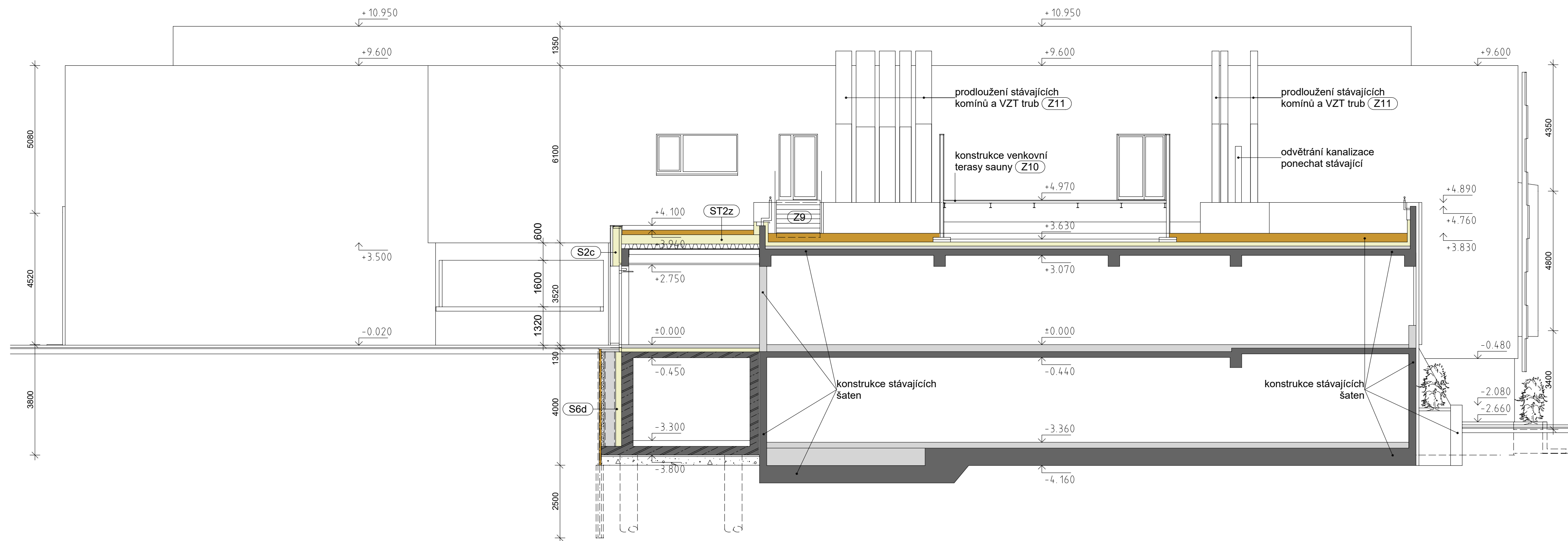


řez 5



řez 1a



- LEGENDA MATERIÁLŮ:
- železobetonové konstrukce - prefabrikované beton C35/45-XA3(CZ)-C10,2-Dmax22-S3, ocel: B500B
  - železobetonové konstrukce - monolitické beton C35/45-XA3(CZ)-C10,2-Dmax22-S3, ocel: B500B
  - prostý nebo slabě vyztužený beton bedněný nebo do tvárnice (beton C16/20, ocel: B500B), nebo dle popisu
  - pórobetonové konstrukce -  $\lambda_D = 0,077$  W/mK - tl. 250, 150mm
  - pórobetonové konstrukce -  $\lambda_D = 0,116$  W/mK - tl. 250, 150mm
  - tepelněizol. vrstva - specifikace viz skladby stěn, střech a podlah
  - systém. montov. konstr. - sádrovláknité desky a plech. profily
  - systém. montov. konstr. - cementovlákn. desky a antikor. pl. profily
  - hydroizolační vrstvy - specifikace viz skladby stěn, střech a podlah

±0,00 = 277,44m n.m.	
VYPRACOVATEL: ING. ARCH. ZDENĚK ŠTASTNÝ ING. ARCH. DORA TALACKOVÁ ING. KAREL BARTONÍČEK PETER BERAN	KONTROLOVAL: ING. ARCH. ZDENĚK ŠTASTNÝ
ZPRACOVATEL: 	PROJEKTY CZ, s.r.o. 400 01 USTÍ NAD LABEM, ul. HRADIŠTĚ 98/8 tel.: +420 475 211 782 e-mail: info@projekty-cz.eu OR: REG u Krajského soudu v Ústí n. Labem dne 21.3.2009, oddíl C, vložka 27.138, IČ: 266 93 213
OBJEDNATEL: SNEO a.s., Nad Alejí 1876/2, 162 00 Praha 6	ČÍSLO ZÁKAZY: -
NAZEV ZÁKAZY: DOSTAVBA SPORTOVNĚ REKREAČNÍHO AREÁLU PETYNKA, PRAHA 6	STUPEŇ: DPS
ČÁST: SO 02 - vlastní objekt	OBJEKT: -
VÝKRES: D.1.1. ARCHITEKTONICKÉ A STAVEBNÍ TECHNICKÉ ŘEŠENÍ	DATUM: 3/2025
ŘEZY 5, 1a	ČÍSLO VÝKRESU: 1 : 100
	D.1.1.11d